



hot rod mini-bug



Chassis info.

De *mini - buggy* © wordt geheel met de hand gebouwd op een solide en duurzaam onderstel.

Dit onderstel is rijklar leverbaar, maar voor de doe het zelve zijn alle onderdelen los verkrijgbaar. Het frame zelf is vervaardigd uit hoogwaardig roestvrijstaal koker profiel, dat TIG is afgelast. Dit staat borg voor stijve constructie met een lange levensduur.

De achterwielophanging is rubber geveerd zodat de techniek en bestuurder enigszins beschermd worden tegen harde klappen. De achterwielophanging is tevens in hoogte verstelbaar, zodat eenvoudig andere wioldiameters of een andere bodemhoogte toegepast kan worden.

De fuseelichamen zijn kogel-gelagerd en ontworpen met de moderne autogeometrie.

Dit betekent een lage rolweerstand, goede richting stabiliteit en het automatisch terugkomen van het stuur in de rechthoek stand, ook na het nemen van een bocht.

Het middendeel, daarop wordt de buggy body geschroefd, heeft de uitwendige vorm van een keverchassis. De bevestiging van de body lijkt met de boutplaatsing op dat van de keverbodem. De achteras wordt gelagerd door twee zware lagerblokken.



De aandrijving van achteras naar de achterwielen kan op meerdere manieren:

1. Aandrijving op 2 wielen (100% sper)

Voordeel: Altijd tractie, makkelijk (power sliding) slippend in bochten (onderstuur) ideaal op zand en rulle ondergrond.

Nadeel: Veel wrijving in bochten, zwaar sturen, moeilijk met uitstuur weg te rijden.

2. Aandrijving op 1 wiel

Voordeel: Zeer makkelijk sturend in bochten, soepel in alle situaties op te trekken, geen wrijving in de bocht.

Nadeel: Mogelijk tractie verlies als het aandrijvende wiel vrijkomt .

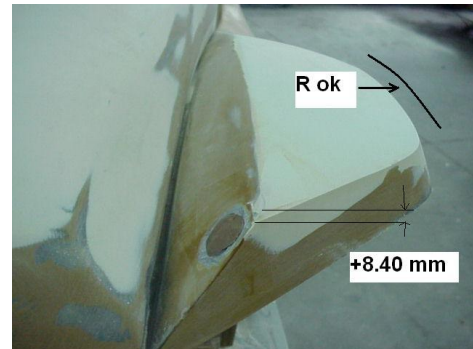
3. Aandrijving op 2 wiel met slip koppeling

Voordeel: Makkelijk sturend in bochten, soepel in alle situaties op te trekken, kleine wrijving in de bocht. Sper frictie is traploos instelbaar van 10 tot 90 %

Nadeel: Duurdere constructie

Carrosserie info.

De mini-bug body is als ontwerp gebaseerd op de bekendste beach-buggy modellen uit de 70-er jaren. Iedere buggy liefhebber zal er dus iets van zijn favoriete model in terug kunnen vinden. Het modelwerk van Leo, Aljo & Henk heeft geleid tot een schitterend gedetailleerd en strak basis model. En van een strak model loont het zich natuurlijk een mooie mal te maken.



En een mooie, hoogglans mal stimuleert natuurlijk weer om er mooie producten in te maken. Daarin verschilt de mini dus niet met zijn grote broer en daarom levert Hot Rod de zelfde opties.

Kleur optie:

Standaard wordt de mini bug geleverd in polyester primer gelcoat. Het oppervlakte is strak en hoogglans. Na mat schuren kan de body nat in nat worden afgelakt met elke merk autolak.

Tip: Informeer welke hecht primer de lakfabrikant voor polyester adviseert.



Meerprijs in Kleur: De mini-buggy body is tegen een geringe meerprijs, in elke (ral) kleur te bestellen. Het grote voordeel van polyester in kleur is de duurzaamheid. Polyester lak is veel sterker dan autolak. Een ander voordeel is de laagdikte. Deze laat toe dat kleine beschadigingen uitgeslepen en weg gepolijst kunnen worden. De onderzijde wordt dan ook in deze kleur mee getop-coated. Houd bij deze optie wel rekening met een levertijd van 3 tot 6 weken.

Metal-flake

Als hoogglans afwerklaag kunnen we de mini bug ook leveren met grove metallic in blanke lak. De grove glitters brengen iedere onderliggende kleur vrolijk tot leven. Een typisch jaren '70- item wat deze minibug nog exclusiever maakt.

Heavy-duty

De standaard uitvoering voldoet ruim aan de daarvoor gestelde kwaliteitseisen.

De body is dan gemiddeld 4 mm dik en kan tot 110 Kg belast worden.

Moet de body echter deel uit gaan maken van een solide & dragende geheel, is duurzaamheid gewenst en wil je met verzonken schroeven werken en geen grote carrosserieschijven als versteviging bij boutverbindingen gebruiken, kies dan voor de HD uitvoering.

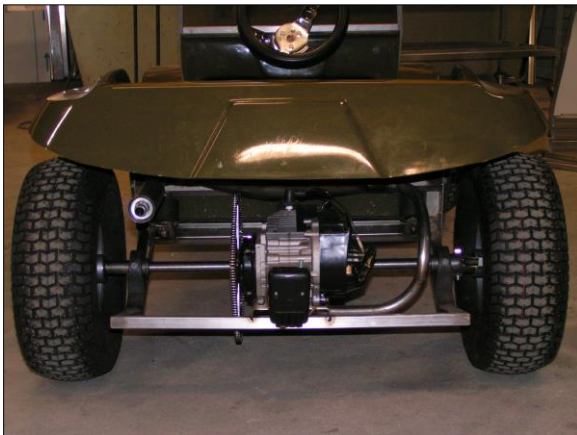
Deze body's zijn gemiddeld 5-6 mm dik en extra versterkt op daarvoor aangewezen plaatsen.

Motor info.

De standaard mini-bug aandrijving is gebaseerd op een 40CC Blata 2-takt motor. Deze motor levert 3.5 PK bij 8000 omw/ min. met 3.5 Nm bij 6400 omw/min. Betrouwbaar, compact en voorzien van veilige geforceerde luchtkoeling. De motor is uitgerust met hand-choke, benzinekraan en een ingebouwde trekstarter. De aandrijving loopt via een centrifugaal koppeling naar het ketting tandwiel. De ontsteking is volledig elektronisch en heeft een massa aansluiting voor stop of dodemans knop. Voor onderhoud en reparatie zijn alle service en motor onderdelen los leverbaar.

Met deze motor rijdt de mini-bug makkelijk 30 km/h, ook met 115 kg belasting erop.

Alternatieve aandrijving zoals elektrisch of een zware 4-takt motor is natuurlijk ook mogelijk.



DISCLAIMER:

De mini buggy is niet RDW gekeurd. Hot Rod en/of Henk Hendriks zijn nooit aansprakelijk voor schade, gevolgschade en/of letselschade ten gevolge van of met een mini buggy.

Alles wat u met een mini bug doet, is voor uw eigen rekening en risico.

Let op; het is niet toegestaan om met een mini buggy op de openbare weg te rijden.

NOT! Made in china

Dit ontwerp is gebaseerd op kwaliteit & duurzaamheid, dus zijn alle technische onderdelen dat ook. Helaas passen de made in china onderdelen (mini bike motoren, kettingdelen, ect) daar niet in. Wij leveren deze prijs zéér interessante maar droevige kwaliteit niet. We beperken ons hier tot eigen productie en kwalitatief goede Blata (CZ) onderdelen.

Een goede kwaliteit en service en tegen een redelijke prijs, daar kunnen wij achterstaan.

MINI BUG PARTS:**Mini Buggy carrosserie**

Standaard body + neus, geleverd in primer.

Bestel nummer: SPC MB 2005.....€ 264.37

Idem, echter in Heavy-Duty uitvoering

Bestel nummer: SPC MB 2005 HD.....€ 323.86

Meerprijs in kleur (ral nr. opgeven).....€ 45.00

Meerprijs metal-flake/ blanke lak.....€ 50.00

Levertijd in kleur +- 4 weken.

**RVS Zijpanelen**

Set gezet & fraai geslepen RVS zijpanelen

Maakt van de mini bug een cool looking custom bug

Bestel nummer: SPC MB 2006.....€ 88.97

**Mini Buggy tank**

Geheel kunststof, 1 liter.

Bestel nummer: 11900900€ 24.08

Montage plaat met bevestigingsmateriaal

Bestel nummer: 11920110.....in ontwikkeling

Tankdop met ontluchting

Bestel nummer: 119 010 00.....€ 5.02

Speciale benzine slang, 7mm, 100 cm lang

Bestel nummer: 000 N203 57I.....€ 4.38

Nylon leiding, 7 mm per meter.....€ 2.90

Benzine filter, 7mm

Bestel nummer: 803 201 511 E.....€ 1.39

**Mini Bug BLATA 40CC 2-Takt motor**

- "A" Kwaliteit uit Europa.
- Geforceerde luchtkoeling.
- Automatische centrifugaal koppeling
- Trekstarter, Elektronische ontsteking
- Carburateur met luchtfilter
- Ketting tandwiel (6T)

Vermogen:

2.5 KW (3.4 PK) bij 8000 omw/min

3.5 NM bij 6400 omw/min

Bestel nummer: 110001000.....€ 365.03

**Standaard expansie uitlaat**

Standaard expansie uitlaat, speciaal ontwikkeld voor de 40CC 2-takt Blata motor.

Deze moet nu door je zelf aangepast worden voor mini bug montage

Bestel nummer: 11021600.....€ 84.70

**Expansie uitlaat aangepast voor mini bug**

Aangepaste expansie uitlaat, voor de 40CC 2-takt motor, geheel aangepast voor montage onder de mini bug.

Bestel nummer: 11021600..HH..... ..€ 119.50

Uitlaatpoortpakking

Bestel nummer: 11007200.....€ 1.21



Mini bug onderstel

(zonder aandrijfjas en fusees)

Hot Rod mini bug frame, met:

Rubber geveerde achterbrug met motor en remklauw bevestiging.

Achteras is traploos in hoogte afstelbaar.

Fusee houders met berekende caster, KPI hoek en uitspoor in de bocht.

Gemaakt van sterk constructiestaal en volledig verzinkt.

Klaar voor montage van de achteras, voorwielophanging, stuurinrichting en de body

Bestel nummer: 998 991..STAAL.. ...€ 263.85



De stuurstang wordt bij het frame geleverd, (exclusief stuur, lagers en stuurnaaf pen).

De stuurstang is vervaardigd uit 16 mm RVS.

Op de zijplaat worden de spoorstangen, mogelijk op 3 hoogte posities, gemonteerd.

Hiermee beïnvloed je de gewenste stuur verhouding/ stuur uitslag.

De totale stuurstanglengte is 150mm traploos instelbaar.

Lagering/ stuur wordt niet bijgeleverd.

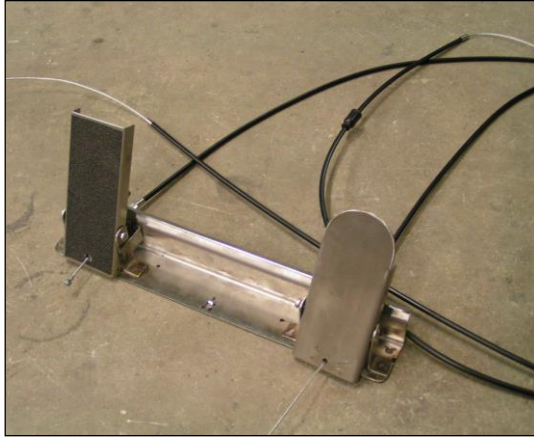
(kijk voor sturen en lagers elders in deze lijst)



Custom made, by hand:

Exclusief, rijklaar bestellen kan natuurlijk ook.

Prijzen vanaf € 1600.00.



Pedaalset (rem & gas)

Vervaardigd uit roestvrijstaal, incl. kabelset en nippels.

- Eenvoudige vloermontage.
- Eventueel verstelbaar te monteren.
- Verstelbare pedalaanslag (snelheidsafstelling)

Bestel nummer: 998 890..HH..... € 145.20



Rolbeugel

Gebogen volgens origineel model, goed in verhouding en extra lang gehouden zodat off-roaders er ook wat mee kunnen.

Zelf op hoogte te maken en naar eigen inzicht te monteren. Wordt blank geleverd.

Bestel nummer: MRB 232 € 34.50



Voor bumper

Vervaardigd uit RVS, op schaal naar origineel Sportscar model.

Bestel nummer: MVB 100 (RVS)..... € 76.77



Achterbumper

Stoer, naar origineel model gebogen RVS.

Geleverd als 3-delig gebogen pijp set

Bestel nummer MAB 100..... € 51.43

Compleet afgelast met montage materiaal

Bestel nummer MAB 110..... € 75.00



Minibug wielen voor/ achter

Achter precies de juiste verhouding maar ook aanvaardbaar als voorwiel te monteren
Diameter Ø 405 mm, breedte 140 mm, grof & open profiel.

Inclusief lagers, voor montage op 20 mm as.

Bestel nummer: 16x6.5-8.....€ 26.89
Per 4 slechts€ 96.00



Buggy wielen, super off-road, front runners

Diameter Ø415 mm, breedte 100 mm, fraai open profiel. Voor, het maximaal mogelijke
Met vrijloop naaf lagers, voor 25 mm as

Bestel nummer: SMK25D/ 476.....€ 21.50



Remmen

Remtang compleet, met remblokken, mechanisch met kabel te bedienen

Bestel nummer: 11206000.....€ 36.00

Remtang montage set.

Bestel nummer: HH 112 06€ 4.48

Set remblokken ter vervanging (slijtdeel)

Bestel nummer: 51205400.....€ 6.65



Remmen

Remschijf, 160 mm Ø buiten diameter, 3mm dik.

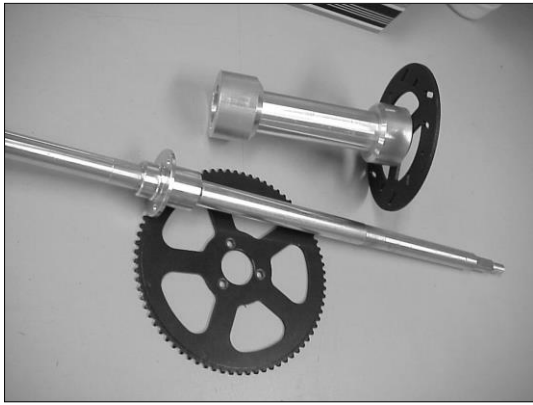
Bestel nummer: 33204022.....€ 15.75

Te gebruiken met remtang 11206000

Montage (tappen!) op alum. Flens 21302500

Bevestigingsbout met verzonken kop
(3 x nodig)

Bestel nummer: N 014 264 3.....€ 0.24

**Achteras Ø 20 mm**

Met inwendig m8 draad in de einden voor wielmontage en aan gelaste tandwiel flens.

Bestel nummer: 900 050 +B.....€ 55.26

Naafplaat M8 x 27 #38240 080 001..... € 0.50

Aluminium remschijf naaf

Bestel nummer: 21302500.+B.....€ 20.03

**Achteras lagere**

Aanbevolen: (links op afbeelding)

AS Lagerblokken, zware uitvoering, met knel ringen om as op te sluiten, 2 stuks

Bestel nummer: 900 055.....€ 99.12

Alternatief: (rechts op afbeelding)

Aslagerblokken kunststof, 2 stuks, zonder stel ringen om as te fixeren.

Bestel nummer: KSTM 20/230.....€ 29.90



Tandwiel 73 tands, voor wiel dia. tot 260 mm

Bestel nummer: 11701073.....€ 14.50

Tandwiel 112 tands voor wiel dia. tot 410 mm

Custom made voor hot rod in kleine serie

Bestel nummer: AP 112/ 231.....€ 43.50

Tandwiel 132 tands voor wiel dia. tot 450 mm

Custom made voor hot rod in kleine serie.

Let op: bij 132 T is frame aanpassing nodig.

Bestel nummer: AP 132/ 232.....€ 43.50

Ketting

Bestel nummer: 51700166.....€ 24.50

**Aandrijf flens (100% sper) 1 (Afgebeeld)**

Klemt op de aandrijf as en steekt in de meeneemopening van het standaard wiel

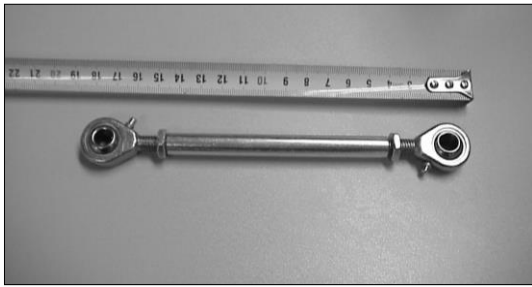
Bestel nummer: 900 100.....€ 14.80

Afstand bus voor vrijlopend wiel 2

Bestel nummer: 900 104.....€ 2.75

Aandrijf flens met slipkoppeling 3

Bestel nummer: 900 106.....€ 91.36

**Spoorstang M8**

Spoorstang, met stevige M8 uni-bolds is 170 mm lang. De spoorstang is Ø10 mm massief in het midden. Deze is op lengte te maken met een overzet buisje

Bestel nummer:	215 029 900.....€	25.35
Overzet buisje:	14x2x25.....€	2.50
Spoorstang bout:	914 600 01.....€	0.53
Spoorstang busje	215 033 00	0.77
Spoorstang compleet & op lengte.....€		24.50

**Fusee & bevestiging**

Solide, 2x Kogelgelagerd M10 fusee constructie.

Fusee deel links	215 014 00.....€	34.73
Fuseedeel rechts	215 013 00	34.73

Fuseebout	914 049 01.....€	1.25
Fuseebout moer	920 011 01.....€	0.24
Afstandbus	513 011 12.....€	1.60
Lager	960 003 00.....€	4.34
Overzet naaf	HH20x5x35.....€	3.50
Naafmoer	16680 100 001.....€	5.18

**SUPER EXCLUSIEF**

En wil je ook op evenementen rijden en fun met de kids beleven, meld je dan aan bij de mini buggy club van de algemene buggy club NL, kijk op www.buggyclub.nl (kijk bij mbc)

Mini Buggy Club p/a
Watering 19
3171 BE POORTUGAAL
rikklaassen@hetnet.nl

**Voortruit frame**

Op schaal, custom made aluminium ruitframe. Lage uitvoering. Inclusief gemonteerde getinte Lexan voortruit.

Bestel nummer	800 120.....€	127.05
---------------	---------------	--------



Minibug seat

Een echte kids kuipstoel. Geleverd in solide zwart polyester. Door het wigvormige zitdeel is deze stoel met grote leeftijdvariaties toe te passen.
Bestel nummer mini seat 01.....€ 53.85

Stoelhoes, op maat navulbaar en volgens origineel bucketseat model gemaakt

Bestel nummer Nog in ontwikkeling



Mini Bug Pole

Veilig en stoer tegelijk. Zorg dat je gezien word.
Oranje pole met oranje vlag.

160 cm lang, fiber diameter 6mm

Bestel nummer MPL 170.....€ 9.10



Mini bug Led Achterlicht

Chroom huis met gevormd helder glas.
Achterlicht/ remlicht combinatie, roodlicht
Maat lxbxh 100 x 33 x 32 mm
Per stuk geleverd.

Bestel nummer: 68213 á..€ 37.11



Mini bug Led Achterlicht

Gemaakt uit helder glas.
 Achterlicht/ remlicht combinatie, roodlicht
 Maat lxbxh 108 x 30 x 33 mm
 Per stuk geleverd.

Bestel nummer: 255999 á..€ 30.41

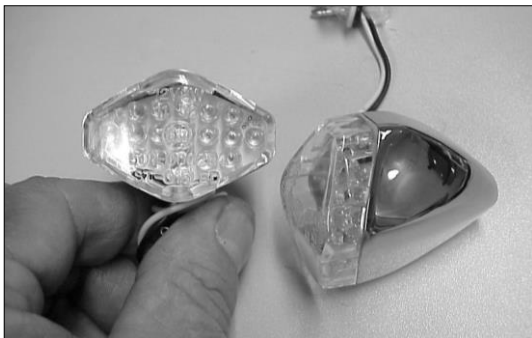


Cat-eye lampjes

Uit de custom wereld, wit glas, zeer fel LED
 oranje licht. Per set geleverd.
 Leuk alternatief voor koplampen. Zeer klein
 stroom verbruik (kan zelfs met een 9 V batterij)

Glas maat 47 mm breed, 31 mm hoog,

Bestel nummer: 689235 Paar.....€ 48.30



Cat-eye lampjes

Uit de custom wereld, helder wit glas, zeer fel
 LED oranje licht. Per set geleverd.
 Leuk alternatief voor koplampen. Zeer klein
 stroom verbruik (kan zelfs met een 9 V batterij)

Glas maat 47 mm breed, 31 mm hoog E-keur

Bestel nummer: 689234 Paar.....€ 57.91



Alternatieve Buggy koplamp

Chroom koplamp, Ø prijs per set (2 stuks)
 Met amber glas

Bestel nummer: 68-5021.....€ 20.23

Set heldere lensjes

Bestel nummer: 68-513..... € 4.57



Luxe mini bug stuur

Chroom spaken met zwart zacht urethane buitenring. Diep verzonken 10" (25.4 cm)
Bestel nummer: BP 6080€ 70.66

Stuurnaaf met pen

Met 12 mm astap welke in de stuurstang kan worden geklemd. (hoogte 15 cm instelbaar)
Bestel nummer: 994 126€ 21.18



Standaard mini bug stuur

Geheel kunststof, goede grip, scherpe prijs!
Diameter van 30 cm.
Bestel nummer: 994 122..... € 12.71

Stuurnaaf flens

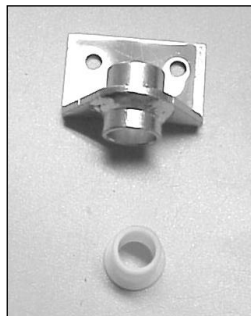
Met 12 mm astap welke in de stuurstang kan worden geklemd. (hoogte 15 cm instelbaar)
Bestel nummer: 994 125..... € 17.55



Stuurstang lagers

Stuurlager, draaibaar gemaakt van zelfsmierend kunststof, incl. flens voor dashboard montage.
Bestel nummer: EFOM 16/229..... € 16.94

Stuurstang lager nylon, 16 mm voor schutbord
Kan ook als dashboard lager gebruikt worden.
Moet dan met schroef geborgd worden
Bestel nummer: 008 1604 000 02..... € 2.49



Montage flens met lagerhouder.

Voor stuurstang montage op het HH frame
Bestel nummer: 215 035 00.....€ 6.05

Stuurstang lager nylon, 12 mm voor in montage flens 215 035 00. zelfsmierend
Bestel nummer: 008 1200 000 02..... € 2.03

(Opa) Henk Hendriks bouwt al 32 jaar exclusieve buggy's
Dit is dan ook zijn interpretatie van een mini buggy. Je kunt ten slotte niet vroeg genoeg met het buggy-virus besmet worden. En als de kids slapen

Dankzij de enorme hulp van: Aljo, Leo, Ale, Lex, Henk P, Rene, Bert, Petr, Vladimir, Jaroslav en vele anderen is dit mini bug programma mogelijk geworden.
Mede door gedrevenheid en enthousiasme is deze solide, exclusieve mini bug ontstaan.

Goede rijeigenschappen, duurzaamheid & exclusiviteit waren 1^e vereisten.
Verder is veel ruimte gehouden voor individualiteit qua afbouw en mogelijkheden.
In de oude VW shop is een mini shop ontstaan. Een gezellige plek om bouw mogelijkheden te bekijken en ideeën op te doen. Tot in Doesburg.

Dit was een greep uit onze accessoires voor de mini buggy.
Voor meer artikelen bent u van harte welkom in onze shop:

Hot Rod - Leigraafseweg 13 – 6983 BR Doesburg (industrieterrein Beinum West)
Telefoon: 0313 - 475556 - Fax: 0313 - 471834 - E-mail: hh@hotrod.nl
Internet: <http://www.hotrod.nl>

Openingstijden:

Dinsdag t/m vrijdag 09.00 – 12.30 / 13.00 – 17.30 uur
Zaterdag 09.00 – 12.30 / 13.00 – 15.30 uur

Zondag en maandag gesloten.

(Pas op, Henk zelf is er niet altijd, een belletje vooraf is verstandig).